


INWENTARYZACJA BUDOWLANA
DLA POTRZEB AUDYTU ENERGETYCZNEGO
BUDYNKU
II LICEUM OGÓLNOKSZTAŁCĄCEGO

Lokalizacja: m. RADZYMIN pow. Wołomiński
ul. Konstytucji 3-go Maja 26
nr ewiden. działki 3/1

Inwestor: STAROSTWO POWIATU WOŁOMIŃSKIEGO
05-200 WOŁOMIN ul. Prądzyńskiego 3

Opracowała:



mgr inż. arch.
Barbara Filipiak-Włodarczyk
Upr. budowl. do proj. i kier. rob. budowl.
bez ograniczeń w specjalności architektonicznej
Nr ewid. GP-III-8386/159/87

maj 2003r

ZAWARTOŚĆ OPRACOWANIA

I. Opis architektoniczno-konstrukcyjny

II. Rysunki budowlane:

1. Sytuacja
2. Rzut piwnic
3. Rzut parteru
4. Rzut półpiętra
5. Rzut piętra
6. Rzut poddasza
7. Przekrój A-A
8. Elewacja frontowa - północno-wschodnia
9. Elewacja północno-zachodnia
10. Elewacja południowo-zachodnia
11. Elewacja południowo-wschodnia
12. Zdjęcia budynku - widok z ul. 3-go Maja
13. Widok z ul. Norwida
14. Widok od podwórza
15. Detale okien i gzymsu

Powierzchnia użytkowa	2 079.30 m ²
w tym:	
piwnice	596.99 m ²
parter	638.05 m ²
półpiętro	42.74 m ²
piętro	708.57 m ²
poddasze	92.96 m ²
Kubatura budynku z dachem	~13 810.00 m ³

5. Opis stanu istniejącego

Ściany zewnętrzne i wewnętrzne - z cegły pełnej na zaprawie wapiennej, grubość ścian zróżnicowana na poszczególnych kondygnacjach, wymiary na rysunkach rzutów.

Stropy - nad piwnicami sklepienia kolebkowe z cegły pełnej, nad parterem stropy drewniane i Kleina na belkach stalowych z płytą z cegły ceramicznej, nad piętrzem stropy Kleina, nad pomieszczeniami użytkowymi poddasza stropy Kleina, w lukarnach konstrukcja drewniana, nad boczną klatką przy sanitariatach płyta żelbetowa.

Warstwy stropu opisano przed rysunkiem przekroju.

Schody - żelbetowe, płytowe.

Ścianki działowe - murowane z cegły na zaprawie wapiennej, część konstrukcji drewnianej ryglowej.

Dach - konstrukcja drewniana, pokrycie blachą cynkową na deskowaniu.

Kominy - murowane z cegły pełnej. Ponad połacią dachu tynkowane z czapką.

Izolacje termiczne - stropu poddasza z warstwy gruzu z gazobetonu wypełniającego przestrzeń pomiędzy belkami stalowymi nad płytą z cegły ceramicznej typu półcieżkiego. Belki w zależności od pomieszczenia I 140 i I 260.

Nad klatką boczną ocieplenie z supremy gr. 5cm.

Stolarka okienna - drewniana. Okna stare typu półskrzynkowego, ramiaki szklone pojedynczo, w złym stanie technicznym.

Część okien wymieniona na nowe drewniane (na rysunku oznaczone literą N na kresce osi okna), na parterze i piętrze są to okna półskrzynkowe na wzór jak istniejące, z uszczelkami we wrębach.

W piwnicy nowe okna drewniane jednoramowe szklone szybą zespoloną.

OPIS TECHNICZNY

1. Przedmiot opracowania

Przedmiotem niniejszego opracowania jest inwentaryzacja budowlana dla potrzeb audytu energetycznego istniejącego budynku II Liceum Ogólnokształcącego zlokalizowanego na działce nr ewidencyjny 3/1 w Radzyminie ul. Konstytucji 3-go Maja 26 pow. Wołomiński.

Inwestorem jest Starostwo Powiatu Wołomińskiego.

2. Podstawa opracowania

- Pomiary z natury wykonane w maju 2003r
- mapa sytuacyjna
- fragmenty starej dokumentacji

3. Lokalizacja i zagospodarowanie terenu

Budynek usytuowany jest u zbiegu ulic 3-go Maja i ul. Norwida, bryła w kształcie litery L. Wejście główne od ul. 3-go Maja.

Teren urządzony i w pełni zainwestowany. Zasilanie budynku w energię elektryczną, gaz, wodę oraz odprowadzenie ścieków - istniejące, z sieci miejskich.

Odprowadzenie wód opadowych bezpośrednio na teren.

4. Dane ogólne dotyczące budynku

Istniejący budynek jest zabytkiem z 1843r, zaprojektował go arch. Corazzi. Składa się z wysokiego parteru, całkowitego podpiwniczenia o zagłębieniu ~1.0m poniżej terenu, fragmentu półpiętra, piętra oraz strychu częściowo wykorzystanego na pomieszczenia użytkowe.

Budynek został częściowo spalony w 1959 roku, zniszczeniu uległ dach i drewniane stropy I-go piętra, w latach 60-tych odbudowany.

Obiekt w całości wykorzystywany jest na potrzeby liceum dla ~300 uczniów.

Maksymalne wymiary w rzucie 35.44 x 35.31m, wysokość budynku od terenu do kalenicy ~17.90m.

Powierzchnia zabudowy budynku	889.60 m ²
Powierzchnia zabudowy schodów	12.40 m ²

Stolarka drzwiowa - wejściowe do budynku z drewniane filungowe, stan techniczny dobry.

Tynki - w pomieszczeniach i zewnętrzne wapienne.

Wykończenie ścian wewnętrznych - w pomieszczeniach łazienek ściany wyłożone częściowo płytkami ceramicznymi, pozostałe malowane farbą klejową.

Balustrady - schodów stalowe, wewnętrzne dodatkowo z drewnianym pochwytym.

Parapety - wewnętrzne drewniane i betonowe, zewnętrzne z blachy stalowej ocynkowanej.


Obróbki - wierzchu uskoków ścian, gzymsów, kominów i lukarn z blachy cynkowej, rynny i rury spustowe z blachy.

6. Instalacja c.o.

W budynku jest instalacja centralnego ogrzewania
Źródłem ciepła są 2 piece gazowe TORUS "TKS" o mocy 165kW każdy, wyposażone w palniki typ K4x-G.

Grzejniki żeliwne bez termoregulatorów, ruraż stalowy.

opracowała:


mgr inż. arch.
Barbara Filipiak-Włodarczyk
Upr. budowl. do proj. i kier. rob. budowl.
bez ograniczeń w specjalności architektonicznej
Nr ewid. GP-III-8386/159/87

A. Dach i strop poddasza

- blacha cynkowa
- deskowanie gr. 3cm niepełne
- krokwie
- przestrzeń wentylowana strychu
- gładź cementowa
- gruz gazobetonowy pomiędzy belkami stalowymi
- strop Kleina - dwuteowniki 140, 260mm z płytą półciężką
- tynk wapienny gr. 1.5cm

A1. Stropodach nad klatką schodową

- blacha cynkowa
- deskowanie gr. 3cm niepełne
- krokwie
- suprema 5cm
- płyta żelbetowa
- tynk wapienny gr. 1.5cm

B. Strop nad parterem

- podłoga wykładzina pcv na parkiecie
- podłoga z desek
- drewniane belki stropowe
- deskowanie
- tynk wapienny gr. 1.5cm

B1. Strop nad parterem

- płytki pcv klejone do podłoża
- gładź cementowa
- gruz gazobetonowy pomiędzy belkami stalowymi
- strop Kleina - dwuteowniki 140, 260mm z płytą półciężką
- tynk wapienny gr. 1.5cm

C. Strop nad piwnicą

- płytki pcv klejone do podłoża
- gładź cementowa
- warstwa piasku gr. 5cm
- tuczeń gazobetonowy wypełniający pachwiny sklepienia
- sklepienie kolebkowe

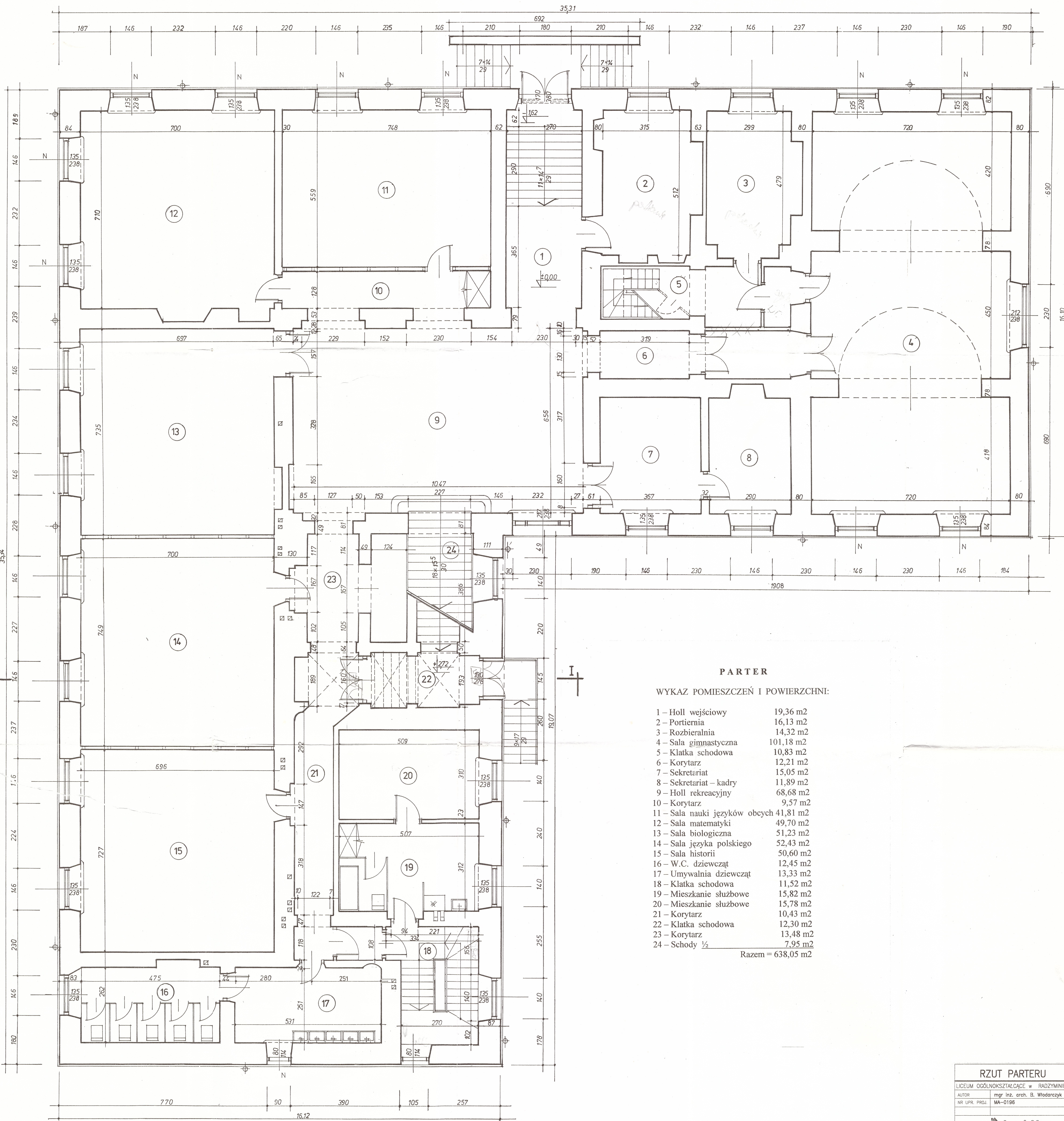
D. Podłoga piwnicy

- płytki terakoty, lastryko
- gładź betonowa
- izolacja pozioma
- płyta gruzobetonowa gr. 10cm

D1. Podłoga w piwnicy

- wykładzina pcv
- deski podłogowe
- legarki na słupkach ceglanych
- podkład z betonu

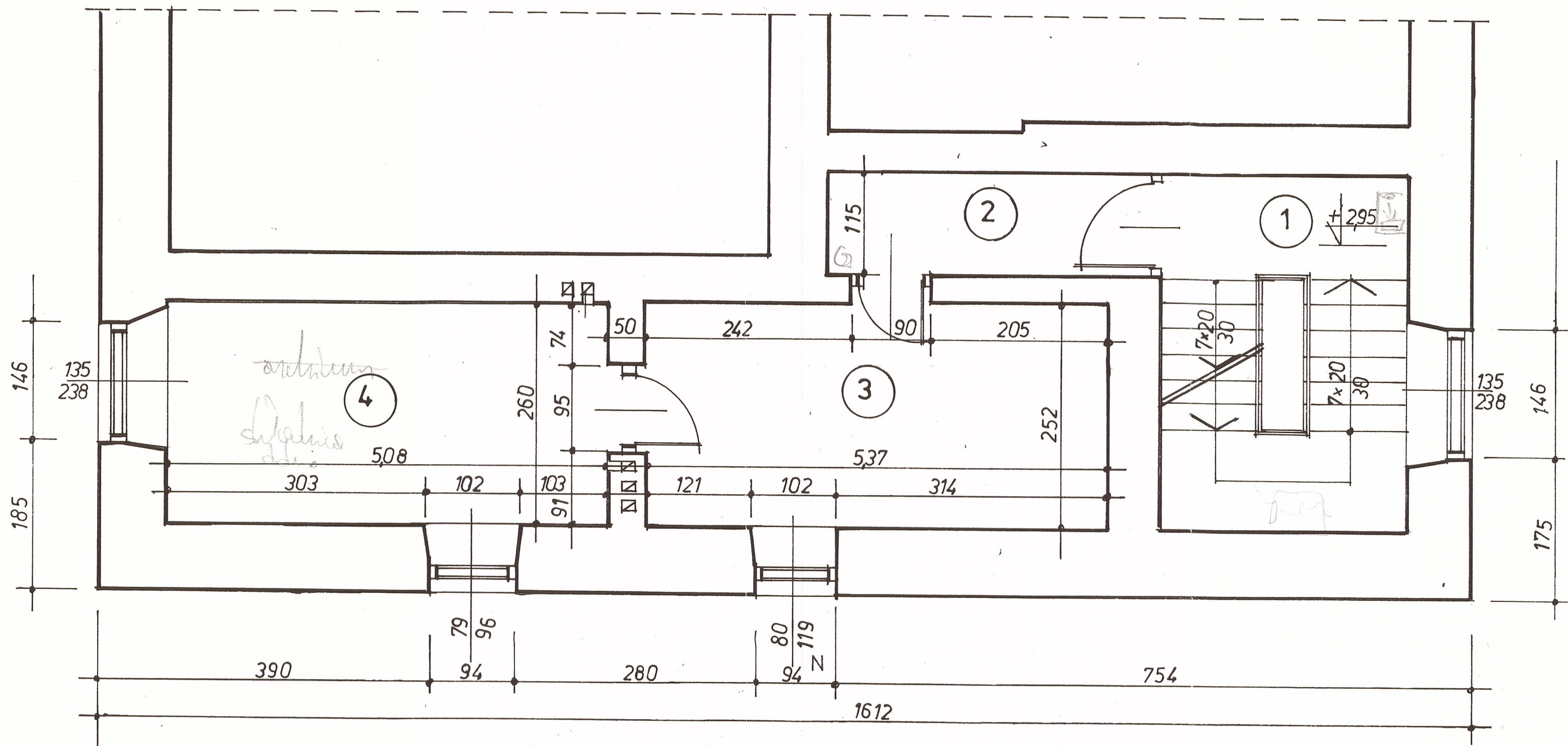
Uwaga: warstwy ustalono na podstawie fragmentów starej dokumentacji



PARTER

WYKAZ POMIESZCZEŃ I POWIERZCHNI:

1 - Holl wejściowy	19,36 m ²
2 - Portiernia	16,13 m ²
3 - Rozbieralnia	14,32 m ²
4 - Sala gimnastyczna	101,18 m ²
5 - Klatka schodowa	10,83 m ²
6 - Korytarz	12,21 m ²
7 - Sekretariat	15,05 m ²
8 - Sekretariat - kadry	11,89 m ²
9 - Holl rekreacyjny	68,68 m ²
10 - Korytarz	9,57 m ²
11 - Sala nauki języków obcych	41,81 m ²
12 - Sala matematyki	49,70 m ²
13 - Sala biologiczna	51,23 m ²
14 - Sala języka polskiego	52,43 m ²
15 - Sala historii	50,60 m ²
16 - W.C. dziewcząt	12,45 m ²
17 - Umywalnia dziewcząt	13,33 m ²
18 - Klatka schodowa	11,52 m ²
19 - Mieszkanie służbowe	15,82 m ²
20 - Mieszkanie służbowe	15,78 m ²
21 - Korytarz	10,43 m ²
22 - Klatka schodowa	12,30 m ²
23 - Korytarz	13,48 m ²
24 - Schody 1/2	7,95 m ²
Razem =	638,05 m²

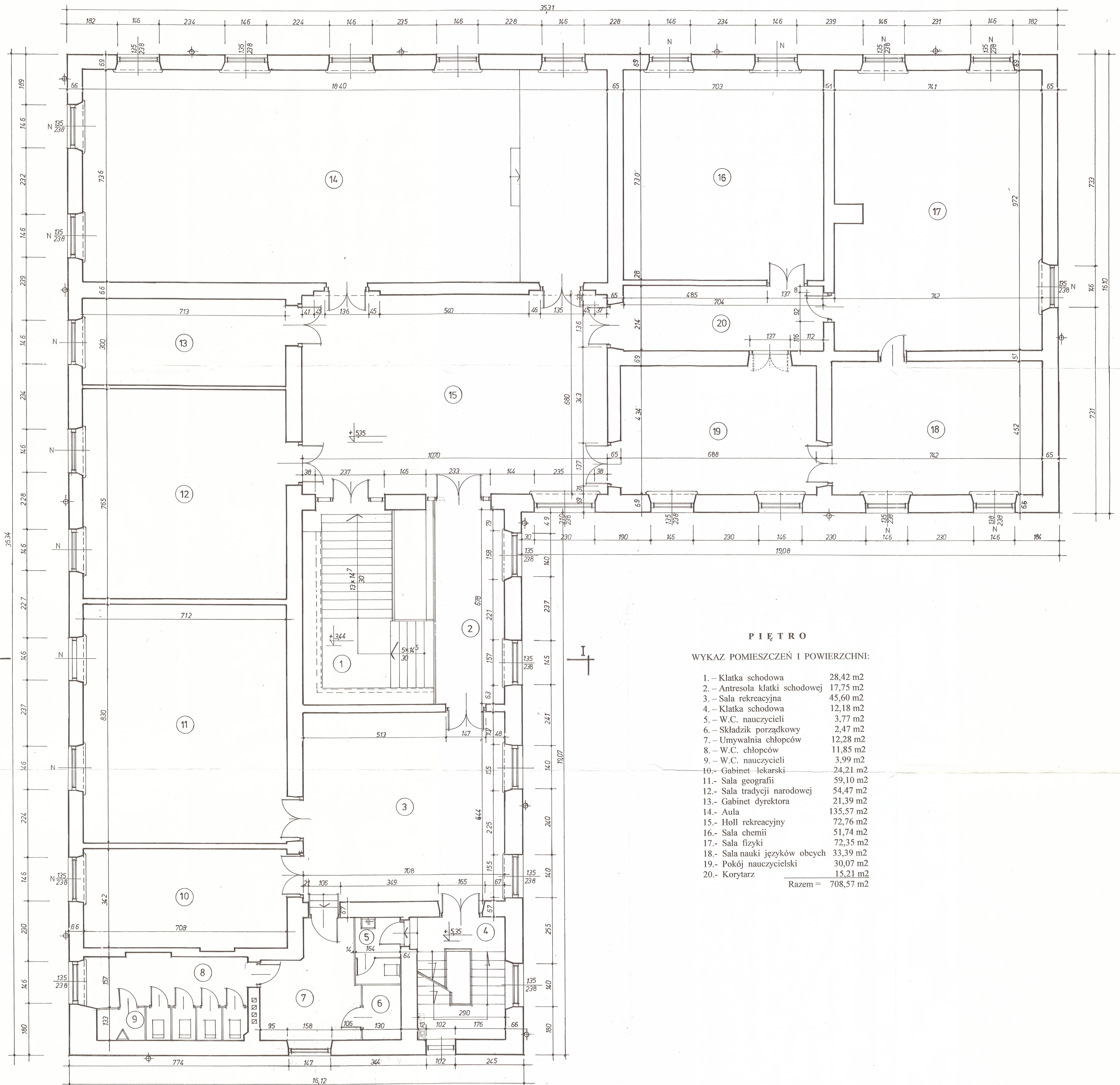


P Ó Ł P I Ę T R O

WYKAZ POMIESZCZEŃ I POWIERZCHNI:

1. – Klatka schodowa	11,69 m ²
2. – Korytarz	4,31 m ²
3. – Dział księgowości	13,53 m ²
4. – Archiwum <u>księgowości</u>	13,21 m ²
Razem = 42,74 m ²	

RZUT PÓŁPIĘTRA		SKALA 1:50
		BRANZA:
LICEUM OGÓLNOKSZTAŁCĄCE w RADZYMINIE		BUD.
AUTOR	mgr inż. arch. B. Włodarczyk	<i>[Signature]</i>
NR UPR. PROJ.	MA-0196	
crt projekt		4
26-60+ RADOM ul.SZCZECIŃSKA 12 tel.(048)365-39-81		05.2003r



PIĘTRO

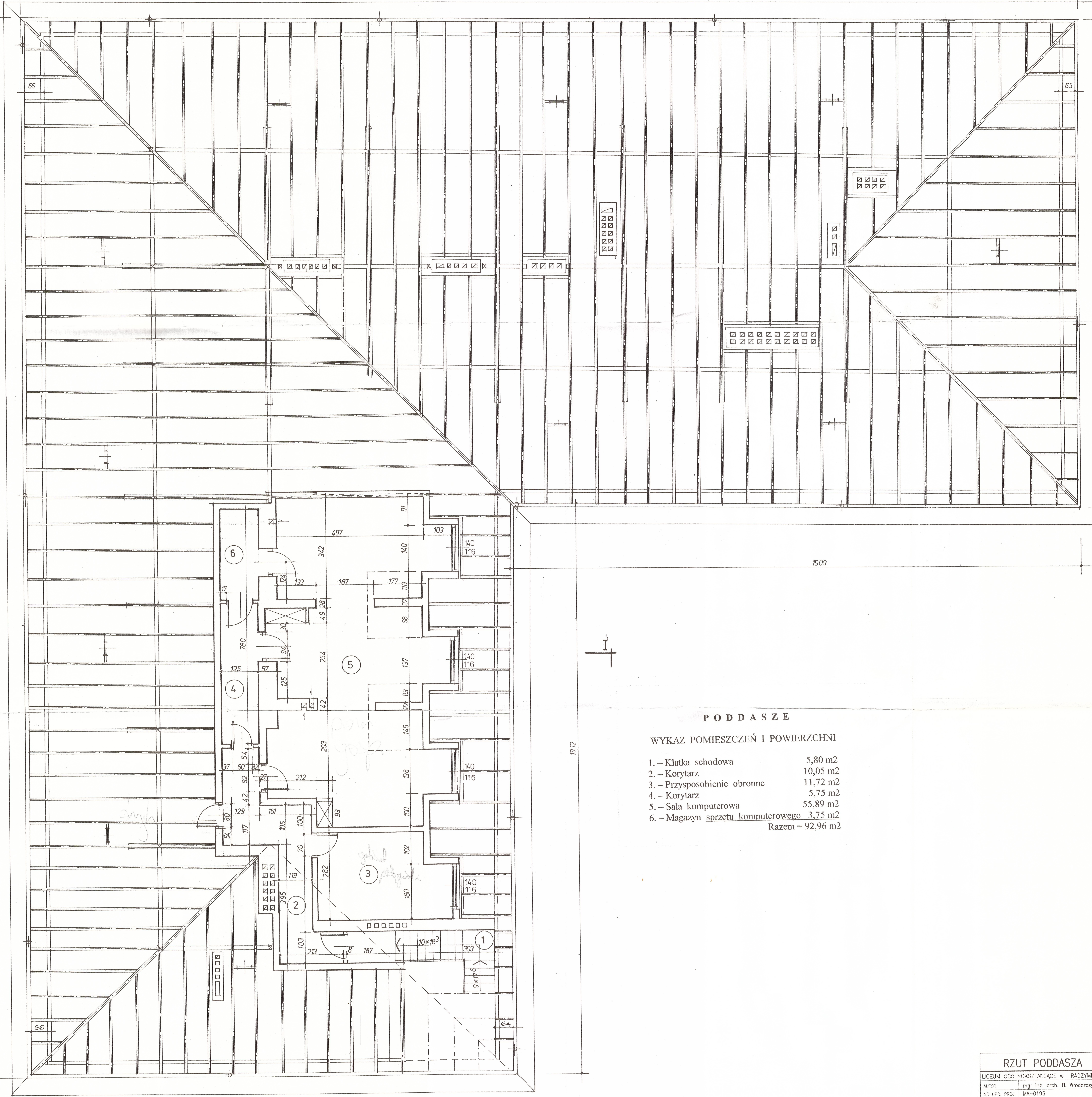
WYKAZ POMIESZCZEŃ I POWIERZCHNI:

1. - Klatka schodowa	28,42 m ²
2. - Antresola klatki schodowej	17,75 m ²
3. - Sala rekreacyjna	45,60 m ²
4. - Klatka schodowa	12,18 m ²
5. - W.C. nauczycieli	3,77 m ²
6. - Składowisko porządkowe	2,47 m ²
7. - Umywalknia chłopców	12,28 m ²
8. - W.C. chłopców	11,85 m ²
9. - W.C. nauczycieli	3,99 m ²
10. - Gabinet lekarski	24,21 m ²
11. - Sala geografii	59,10 m ²
12. - Sala tradycji narodowej	54,47 m ²
13. - Gabinet dyrektora	21,39 m ²
14. - Aula	135,57 m ²
15. - Holl rekreacyjny	72,76 m ²
16. - Sala chemii	51,74 m ²
17. - Sala fizyki	72,35 m ²
18. - Sala nauki języków obcych	33,39 m ²
19. - Pokój nauczycielski	30,07 m ²
20. - Korytarz	15,21 m ²
Razem =	708,57 m²

RZUT PIĘTRA		SKALA: 1:50
LICEUM OGÓLNOKSZTAŁCĄCE w RADZYMINIE		BRANŻA: BUD.
AUTOR:	mjr inż. arch. B. Włodarczyk	
NR UPK. PROJ.:	MA-0196	
		5
26-604 RADOM ul. SZCZĘCZYŃSKA 12 tel.(048)365-39-81		15.7.2011

3534

1622

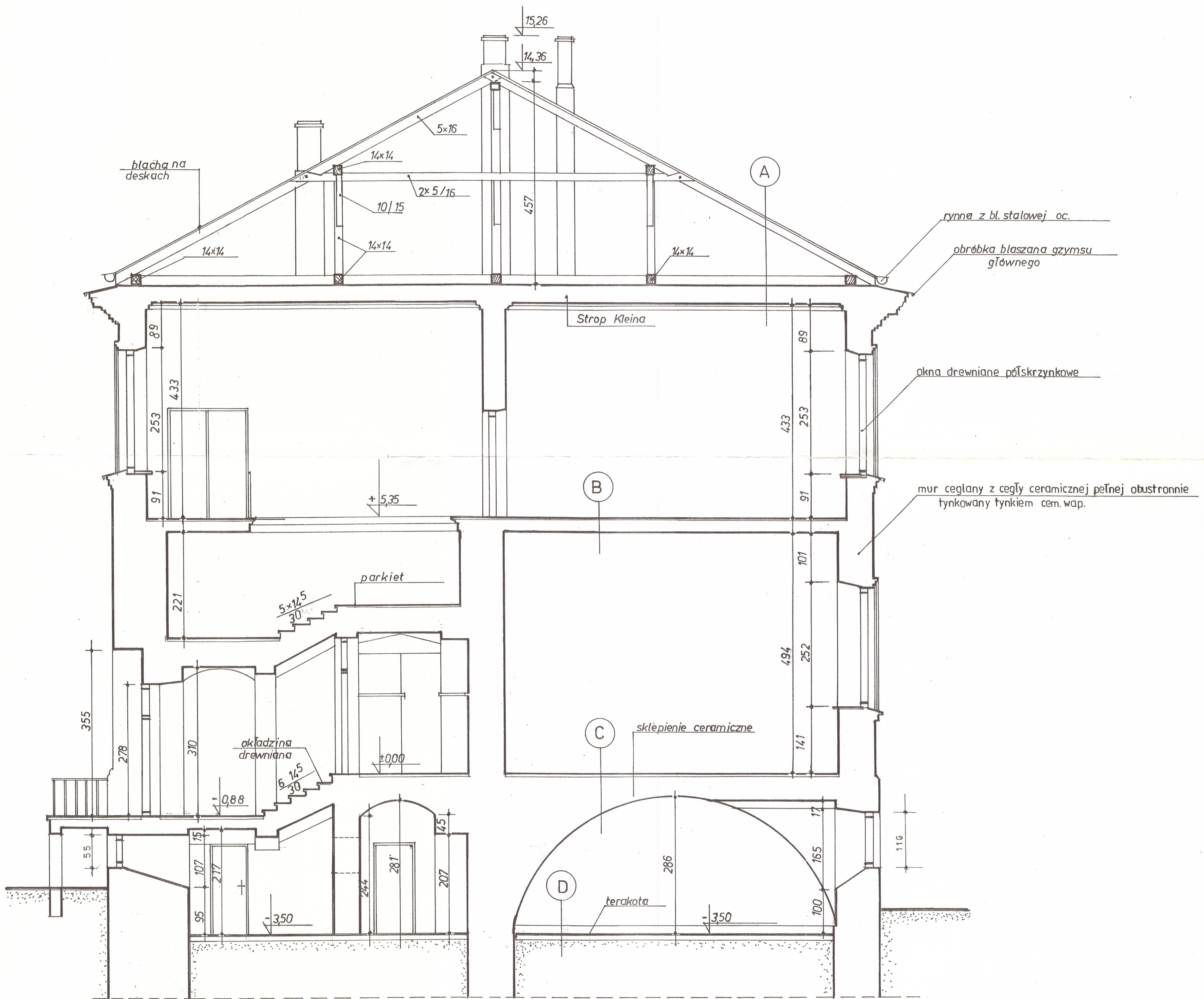


PODDASZE

WYKAZ POMIESZCZEŃ I POWIERZCHNI

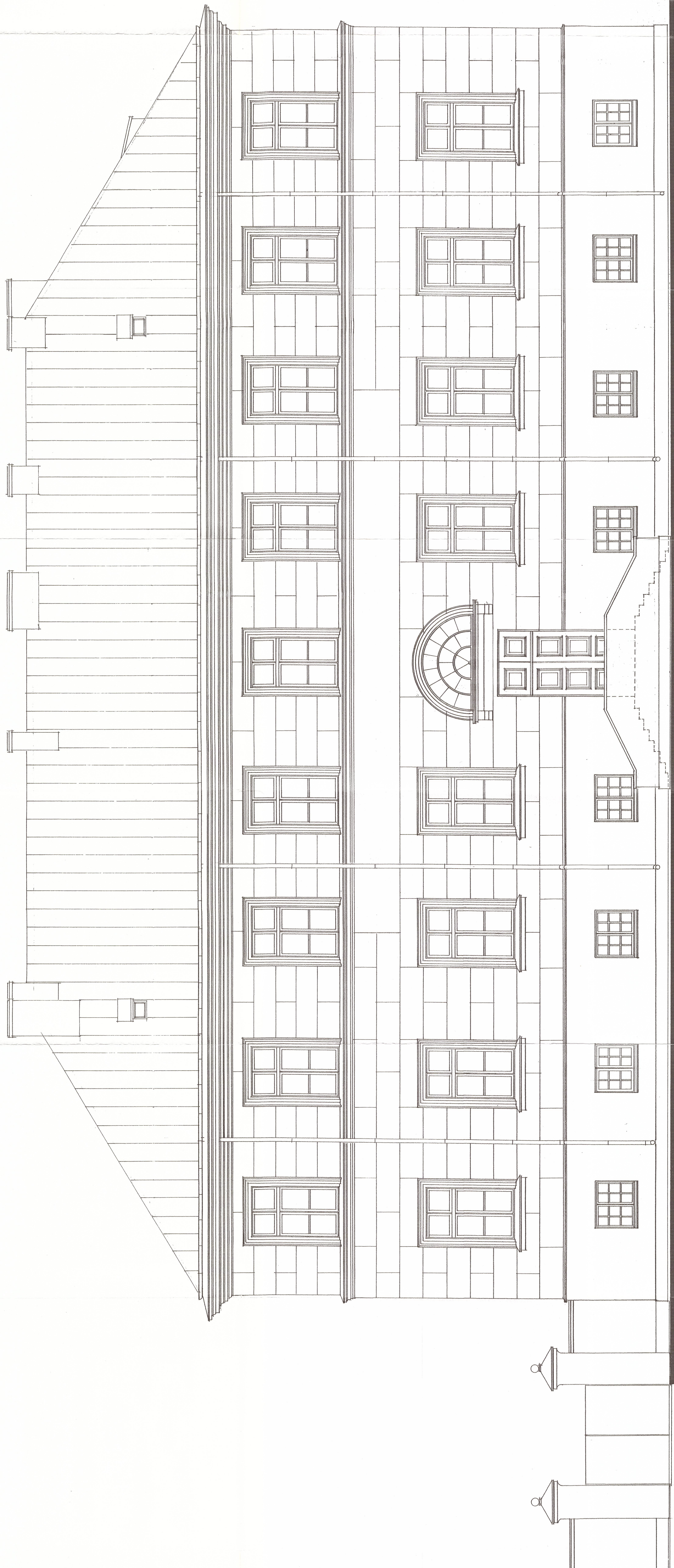
1. - Klatka schodowa	5,80 m ²
2. - Korytarz	10,05 m ²
3. - Przysposobienie obronne	11,72 m ²
4. - Korytarz	5,75 m ²
5. - Sala komputerowa	55,89 m ²
6. - Magazyn sprzętu komputerowego	3,75 m ²
Razem = 92,96 m ²	


RZUT PODDASZA		SKALA: 1:50
LICEUM OGÓLNOKSZTAŁCĄCE w RADZYMINIE		BRANŻA: BUD.
AUTOR	mgr inż. arch. B. Włodarczyk	<i>[Signature]</i>
NR UPR. PROJ.	MA-0196	
art projekt		6
76-604 RADOM ul. SZCZECIŃSKA 12 tel.(048)365-39-81		05.2003r.

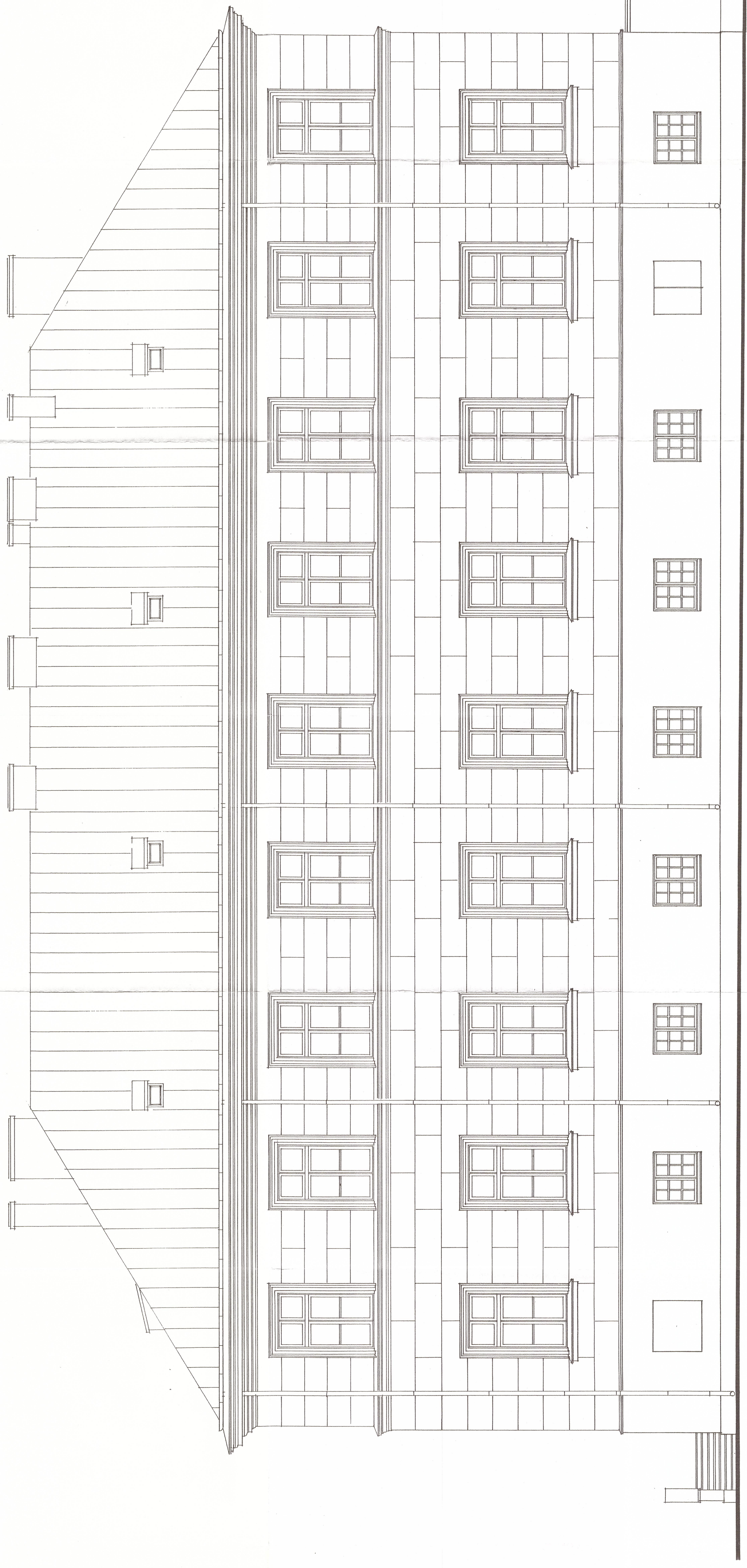


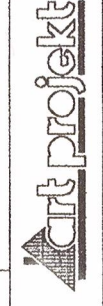
rynna z bl. stalowej oc.
 obróbka blaszana gzymsu głównego
 okna drewniane półskrzynkowe
 mur ceglany z cegły ceramicznej pełnej obustronnie tynkowany tynkiem cem.wap.

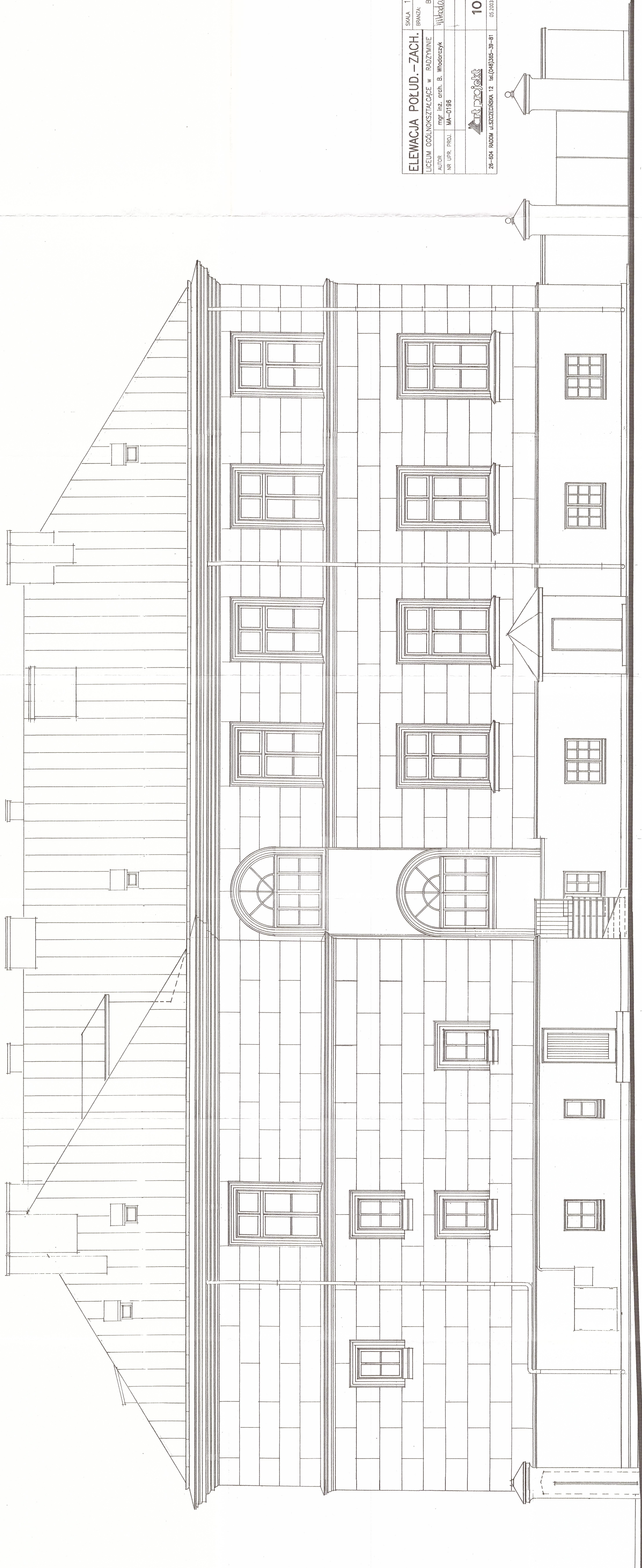
PRZEKRÓJ A-A		SKALA 1:50
		BRANZA: BUD.
LICEUM OGÓLNOKSZTAŁCĄCE w RADZYMINIE		
AUTOR	mgr inż. arch. B. Włodarczyk	<i>[Signature]</i>
NR UPR. PROJ.	MA-0196	
art projekt		7
26-604 RADOM ul.SZCZECIŃSKA 12 tel.(048)365-39-81		05.2003r



SKALA 1:50
BRANŻA: BUD.
ELEWACJA PÓLN.-ZACH.
LICEUM OGÓLNOKSZTAŁCĄCE w RADZYMINIE
AUTOR: mgr inż. arch. B. Włodarczyk
NR LPR. PROJ. MA-0196
**9**
28-604 RADOM ul. SZCZECIŃSKA 12 tel.(048)365-39-81 05.2003r



SKALA 1:50
 BRANŻA
ELEWACJA POŁUD.-ZACH.
 LICZUM OGÓLNOKSZTAŁCĄCE W RADZYMINIE BUD.
 AUTOR mgr inż. arch. B. Włodarczyk Włocławek
 NR UPR. PROJ. MA-0196

10
 26-604 RADOM ul. SZCZECIŃSKA 12 tel. (48)365-39-81 05.2003r.



SKALA 1:50
BRANZA:
ELEWACJA POŁUD.-WSCH.
LICEUM OGÓLNOKSZTAŁCĄCE w RADZYMINIE BUD.
-AUTOR mgr inż. arch. B. Włodarczyk
NR UPR. PROJ. MA-0196
11
05.2003
26-804 RADOM ul. SZCZECIŃSKA 12 tel.(048)365-39-81
architekci

